

*ТБУ ДПО СО «Центр специального образования»
МБДОУ «Детский сад комбинированного вида №188»
городского округа Самара*

Областной семинар-практикум

*«Коррекционная помощь детям
дошкольного возраста с РАС в условиях
инклюзивного образования детского сада»*



Организация инклюзивного образования в ДОУ

Морозова Гулия Васыфовна, зам.зав. по ВМР
Часовская Евгения Юрьевна, старший воспитатель



Три условия инклюзивного образования в ДОУ

1. Доступ — дети имеют доступ ко всем возможностям обучения, мероприятиям и опыту.

2. Участие — дети осмысленно включены в повседневную жизнь.

3. Поддержка — инфраструктура и программная поддержка используются для привлечения к работе семей, педагогов и персонала.



Психолого-педагогический мониторинг



*Семинар –практикум
«Толерантность – важное условие
эффективного взаимодействия»*



Разработка индивидуальных маршрутов



*Деловая игра
«Развитие математических
представлений у детей с ОВЗ»*



*Семинар –практикум
«Разновидности коррекционно-
развивающих игр с детьми с
ОВЗ»*



*Мастер-класс «Многообразие
способов развития крупной и мелкой
моторики детей с ОВЗ»*



День толерантности «Мы разные, но мы вместе!»



«Мы болеем за Россию!»



Признаки расстройств спектра аутизма детей дошкольного возраста

Налетова Ольга Викторовна, педагог-психолог







Не реагирует на свое имя



Может **расстраиваться**, когда взрослый пытается включиться в его игры и поддерживать их



Может не проявлять интереса к игре в прятки и к другим играм, основанным на взаимодействии с другими людьми

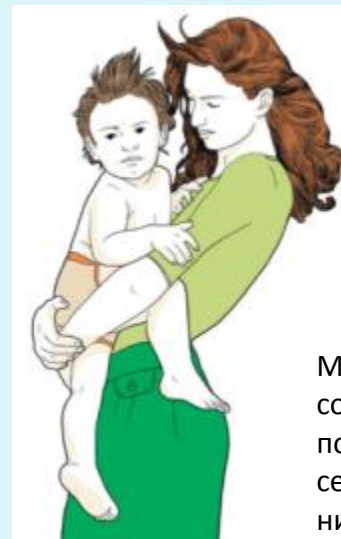
Ребенок может **не замечать**, дома родители или на работе, ушли куда-то или вернулись домой



Часто бывает сложно **привлечь его внимание к игрушкам или книгам**



Не улыбается в ответ на улыбку



Может явно и отчаянно сопротивляться объятиям, поцелуям и не давать брать себя на руки ни родителям, ни другим людям

Нарушения социального взаимодействия



Избегают контакта
«глаза-в-глаза»



Не используют
указательный жест
или другие жесты
в возрасте 1 года



Постоянно или часто ведёт себя
так, как будто не слышит
обращенной к нему речи



Автоматически повторяют слова,
не обращенные к другим (эхолалии)



Используют
«управляемую руку»
взрослого

Нарушения в сфере коммуникации



Завораживающее разглядывание предметов. У наблюдателя возникает ощущение, что ребенок **«прилип взглядом»** и не может оторваться



Ребенок **может часто кружиться вокруг** своей оси



Часто многократно **взмахивает руками**



Часто и подолгу раскачиваться, сидя на месте и ничем больше не занимаясь



Может часто или подолгу перебирать, трести или щелкать пальцами **перед своими глазами**



Расстановка игрушек в ряд; создание ряда самоценно, никакого сюжета не прослеживается



Бесконечно щелкать выключателем, зажигая и гася свет

Стереотипность поведения и интересов

Коррекционная помощь для детей с РАС во второй младшей группе в рамках инклюзивного образования в ДОУ

Никишкина Татьяна Юрьевна, учитель-дефектолог
Овсянникова Татьяна Андреевна, учитель-логопед

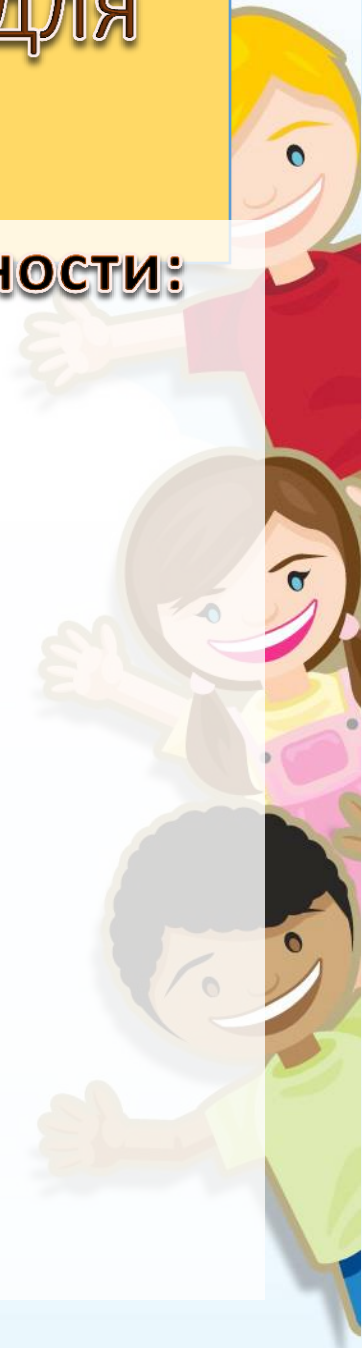




Методические рекомендации для воспитателей

Беседа с родителями о сверхчувствительности:

- Баланс (вестибулярная система)
- Ощущение собственного тела
- Запах (обонятельная система)
- Зрение (зрительная система)
- Слух (слуховая система)
- Прикосновение (тактильная система)
- Вкус (вкусовая система)



Приемы работы

- Переключение
- Замещение
- Разрыв стереотипа
- Посещение занятий, начиная с min времени, поощряя любимым занятием или предметом
- Использование педагогом приема «рука в руке»



Коррекционная помощь для детей с РАС старшей группе в рамках инклюзивного образования в ДОУ

Мартынова Наталья Николаевна, учитель-дефектолог
Вечер Анна Валерьевна, воспитатель





Специфика работы с ребенком РАС в подготовительной к школе группе

Мартынова Марина Евгеньевна, воспитатель





Формирование речевой активности детей с РАС с учетом КОММУНИКАТИВНЫХ СПОСОБНОСТЕЙ

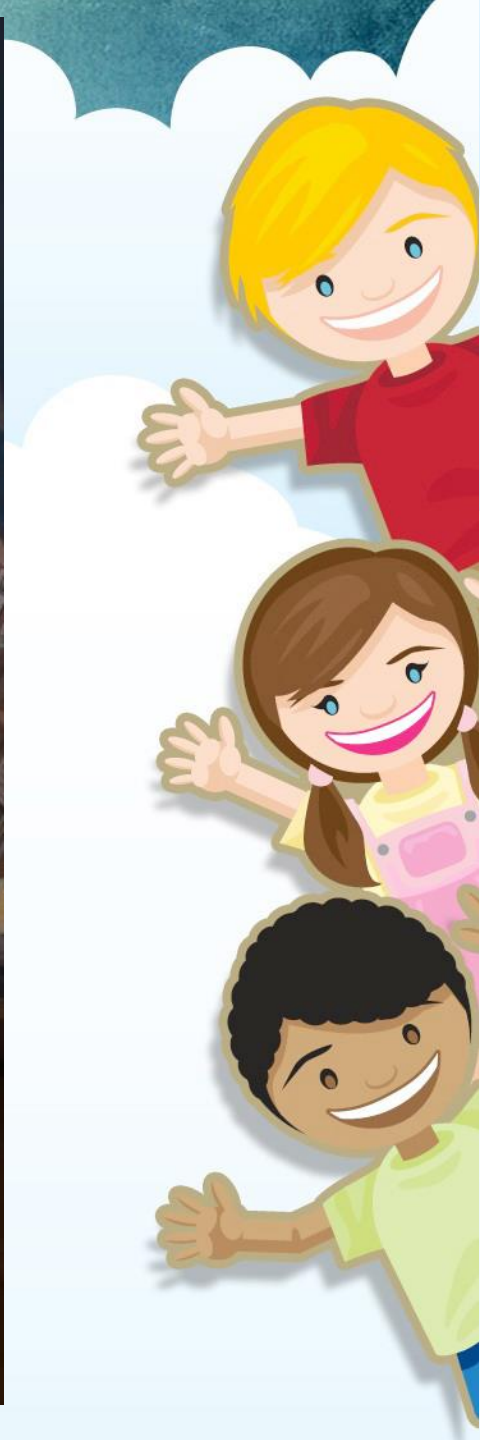
Цыганова Татьяна Юрьевна, учитель-логопед





Психологичность взаимодействия:

- + в увлеченности ребенка деятельностью
- + стремлении выполнить задание
- + проявлении самостоятельности
- + общении со взрослым
- + эмоциональной отдаче в деятельности



Этапы формирования речевого высказывания у детей с РАС

- Подготовительный
- Формирование «высказывания» в диалоге
- Формирование собственного «высказывания»



В занятия необходимо включать элементы сенсорного воспитания, т.к. дети лучше понимают и запоминают, если в обучении присутствует комплекс зрительных, слуховых, тактильных, вкусовых ощущений.





Авторское
методическое
пособие по
развитию связного
высказывания у
детей с РАС «Учусь
рассказывать»

