

# **ПРЕДЛОЖЕНИЯ ПО РАЗВИТИЮ СЛУЖБ РАННЕЙ ПОМОЩИ НА ТЕРРИТОРИИ САМАРСКОЙ ОБЛАСТИ**



**Детское население Самарской области в  
возрасте от 0 до 8 лет на 1.01.2018 – 336  
847 человек**

**Первичный выход на  
инвалидность среди детей**



**2017 год - 4% детей в возрасте от 0 до 8 лет нуждаются в услугах ранней помощи**

(по данным мониторинга 2017 года, проведенного заинтересованными органами исполнительной власти)

**2018 год – 6,5% детей по данным министерства здравоохранения Самарской области потенциально нуждаются в услугах ранней помощи**

**Предполагается дальнейший рост количества детей с особыми образовательными потребностями**

**Дети-инвалиды – 1,5% от общего количества детского населения**



**ПОЧТИ КАЖДЫЙ ВТОРОЙ РЕБЕНОК ПРЕВИЧНО ПРИЗНАННЫЙ ИНВАЛИДОМ В 2017 ГОДУ – ЭТО РЕБЕНОК ОТ 0 ДО 3-Х ЛЕТ (42,3%)**

# Данные мониторинга служб ранней помощи в системе образования

## Службы ранней помощи



**Выводы:** службы ранней помощи не обеспечивают охват всех муниципальных образований области

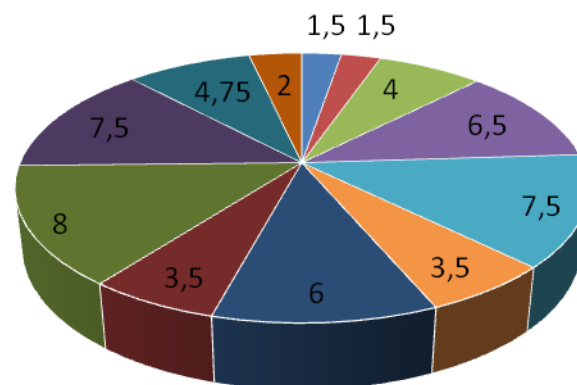
**Предложения:** ЦСО заключает соглашения с службами ранней помощи минсоцдемографии в тех территориях где отсутствуют СРП системы образования

## Данные мониторинга служб ранней помощи в системе образования

**Выводы:** Отсутствие единой нормативной, методической документации регулирующей работу СРП

**Предложения:** ЦСО в 1 полугодии 2019 года разрабатывает методическое пособие с формами документов, проводит семинары и курсы повышения квалификации

Количество специалистов в СРП (ставки)



- Южное ТУ
- Северное ТУ
- Северо-Западное ТУ
- Северо-Восточное ТУ
- Поволжское ТУ
- Кинельское ТУ
- Западное ТУ
- Отраденское ТУ
- Тольятти Автоз. Р-н
- Тольятти Комс. р-н
- Юго-Западное
- Юго-Восточное

Средний стаж специалистов в СРП – **10 лет**  
Повышение квалификации – **1 раз в 2-3 года**  
Количество публикаций в 2018 году - **17**

# Данные мониторинга служб ранней помощи в системе образования

## РЕАЛИЗАЦИЯ ЗАДАЧ НАЦИОНАЛЬНОГО ПРОЕКТА «Развитие образования» «Современные родители»



**Выводы:** отстраненность родителей от воспитания детей

**Предложения:** популяризация правильного родительства, семейноориентированность. Проведении Акции, информированность родителей, социальная реклама, родительские и Университеты

# Выявление детей, нуждающихся в услугах ранней помощи



## Что нужно сделать:

- МЗСО определить пилотные территории;
- приказом МЗСО закрепить в ЛПУ порядок создания и работы кабинетов РП;
- заключить соглашение между ЛПУ и СРП о направлении специалистов для осмотра ребенка в год;
- приказом МЗСО установить обязательность осмотра в год ребенка психологом, дефектологом, логопедом (и (или) с учетом возможности территории)

# Схема направления в службы ранней помощи

## Службы ранней помощи на базе образовательных учреждений в 13 территориальных округах

- обследование детей в ТО
- оказание услуг РП
- сопровождение ребенка при получении образования
- координация оказания РП на территории
- сопровождение специалистов ДОУ
- супервизия

направляется в случае отсутствия мед документов

**СРП** в медицинских учреждениях (или кабинет РП) в рамках ОМС

Ассоциация частных детских садов

## Виды услуг по государственному заданию

1. Психолого-медико-педагогическое обследование детей (определение нуждаемости ребенка и семьи в ранней помощи).
2. Психолого-педагогическое консультирование обучающихся, их родителей (законных представителей) и педагогических работников
3. Реализация общеразвивающей программы направленной на содействие развитию функционирования ребенка и семьи в естественных жизненных ситуациях.  
Реализация общеразвивающей программы

направляется в организацию приближенную к месту проживания

Консультационные кабинеты при ОУ на территории, группы кратковременного и полного дня (ДОУв ТО)

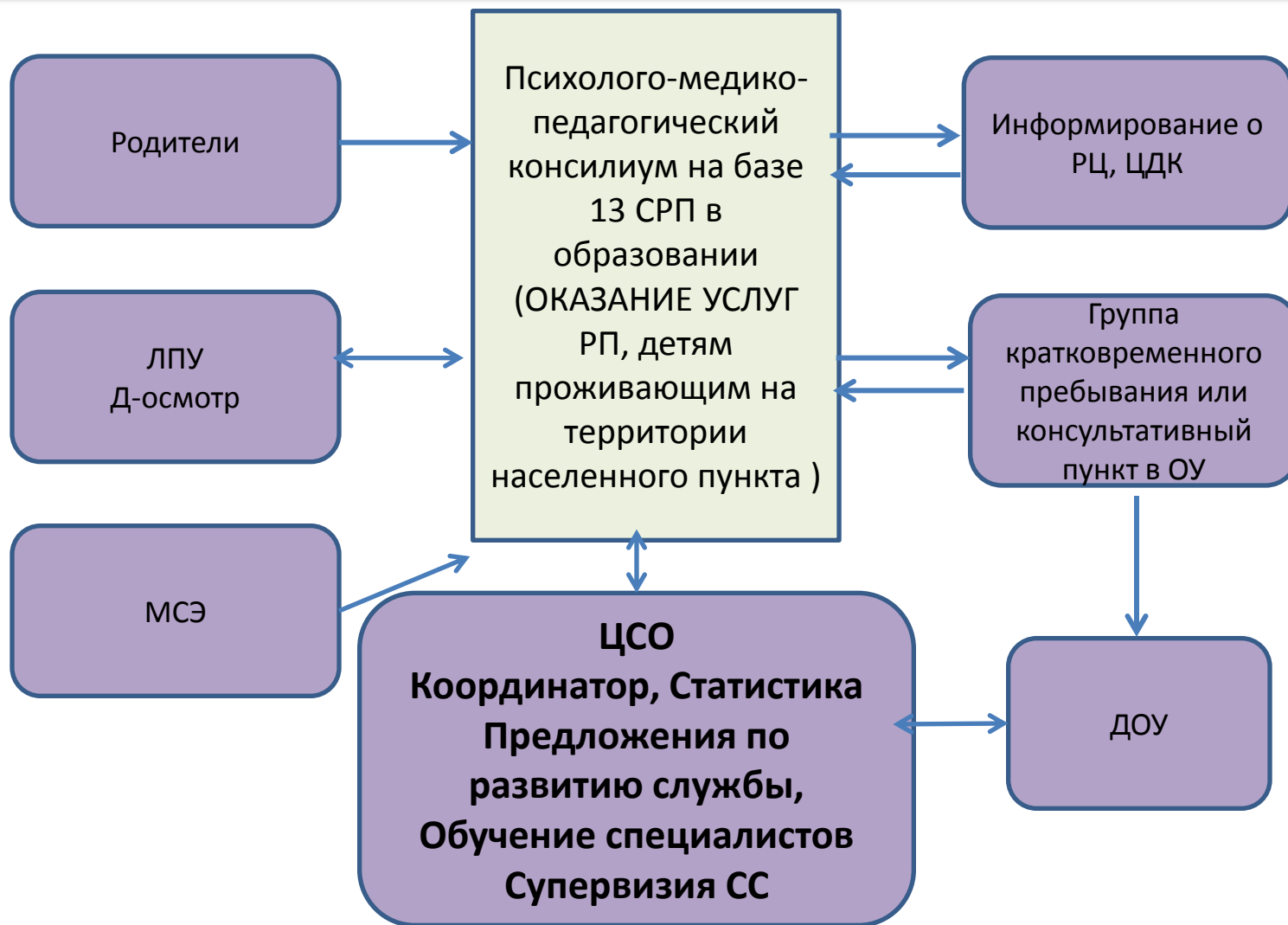
обращение в случае выявления в ЛПУ или самостоятельно

## ПЛЮСЫ

- четкий учет и логистика
- работа с семьей; (куратор случая) и последующее сопровождение в ОУ



# Маршрут ребенка при получении услуг Ранней помощи



**Проблема:** разработка образовательного маршрута, двойные стандарты ПМПК, невозможность работы в АСУ РСО ПМПК соцзащиты



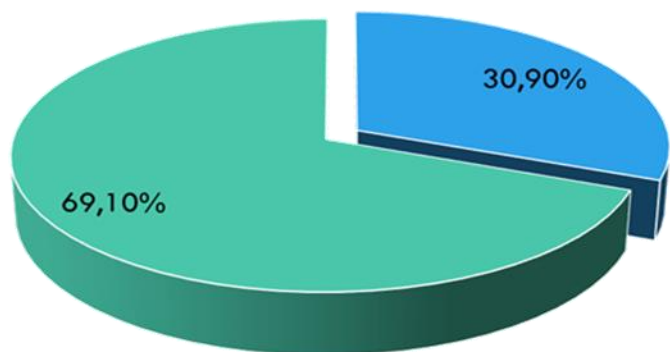
# Информационные потоки



**Информатизация на базе АСУ РСО.**  
Создание модели непрерывного сопровождения при получении образовательных услуг

# Увеличение охвата детей услугами ранней помощи в 2018 году в сравнении с 2017 годом в системе образования на **10%**, общий на **23%**

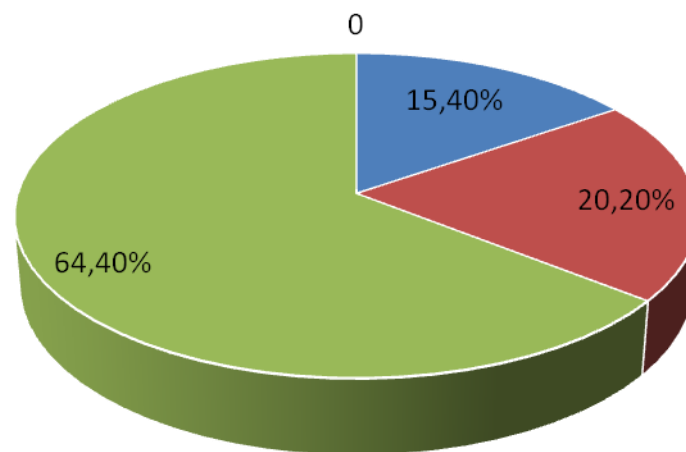
Количество обращений в СРП



■ включено в работу ■ разовые консультации

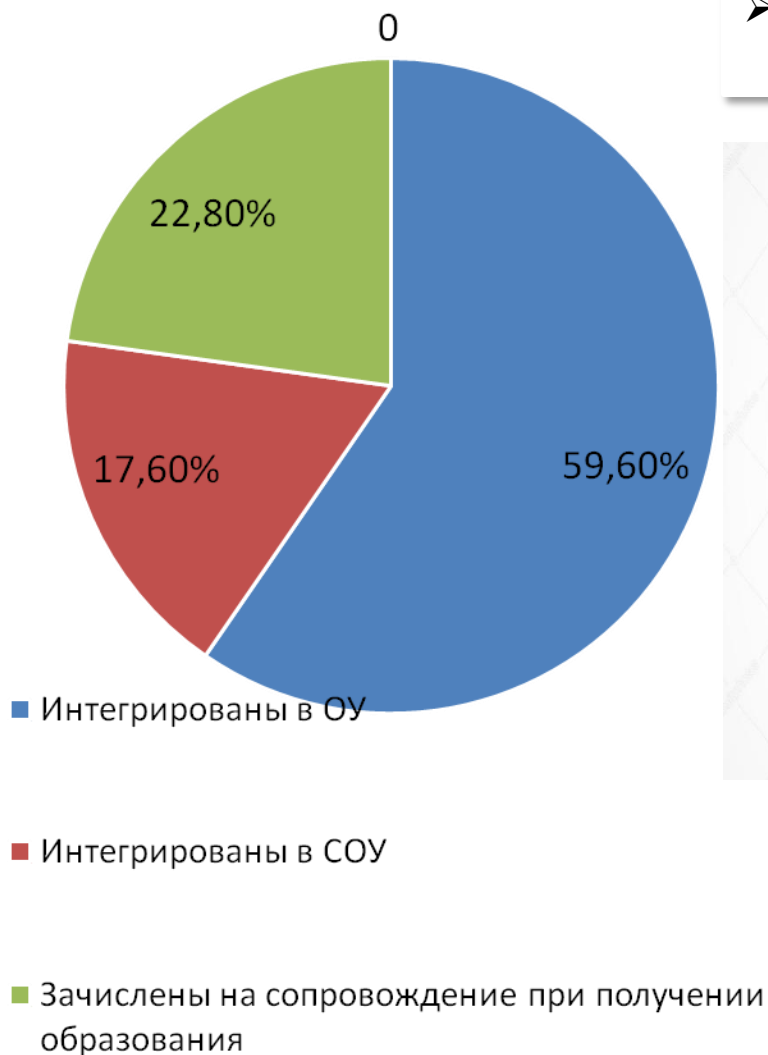
Существующие ресурсы в системе образования позволяют обеспечить охват ранней помощью **не более 30,9%** обратившихся

Доля детей нуждающихся и охваченных услугами ранней помощи всеми ведомствами, %



■ получивших услуги в системе образования  
■ получивших услуги в системе социальной защиты  
■ не получивших услуги

## Эффективность услуг ранней помощи



- ПРОФИЛАКТИКА ИНВАЛИДНОСТИ
- СОХРАНЕНИЕ РЕБЕНКА-ИНВАЛИДА В СЕМЬЕ
- АДАПТАЦИЯ СЕМЬИ К ЖИЗНИ В НОВЫХ ИЗМЕНИВШИХСЯ УСЛОВИЯХ
- РАЗВИТИЕ КАЖДОГО РЕБЕНКА ПО ИНДИВИДУАЛЬНОМУ ПЛАНУ



Примерная стоимость  
ОДНОГО ребенка-инвалида  
для государства в год  
(пособия)–  
266 308,33 руб.  
(пенсия, выплата родителю по  
уходу, ЕДВ ЖКУ, НСУ, питание)

Стоимость финансирования  
обучения ребенка-инвалида  
в ОУ в **2-3 раза выше**  
стоимости обучения  
обычного ребенка

**Стоимость создания доступной  
образовательной среды, доступной среды  
жизнедеятельности, стоимость ТСР и иных  
затрат – сложно просчитать**



# Шаги которые нужно сделать

## Утвердить Порядок межведомственного взаимодействия

(проект постановления Правительства Самарской области разработан)

## Разработать и утвердить порядок оказания РП, описав

что содержит услуга в отрасли (здравоохранение, социальная защита, образование), возможность сетевого взаимодействия, перечень базовых ОУ и т.д.

### Здравоохранение

1. Приказом определить базовые учреждения для открытия кабинетов РП, порядок их работы
2. Приказом закрепить информационный обмен по РП
3. Определить возможность финансирования по ОМС?

### Образование

1. Проанализировать количество детей, нуждающихся в РП в разрезе территорий
2. Приказом определить базовые учреждения, порядок их работы (консультационный пункт, группа кратковременного пребывания)
3. Определить возможность финансирования гос учреждений в рамках гос. задания, и механизм финансирования НКО
4. Добавить ставки при необходимости в базовые ОУ (в случае неблагоприятной ситуации по нуждаемости в РП на территории)
5. ЦСО провести межведомственные совещания по организации СРП

### Соц защита

1. Приказом определить базовые учреждения, порядок их работы
2. Определить возможность финансирования в рамках гос. задания или основной деятельности
3. Определить возможность финансирования НКО (отдельные социальные услуги, подпадающие под понятие РП), включенных в реестр поставщиков соц услуг